



## Das ideale Paar...



Was gehört zu einem guten Flusi? Richtig: Add-On-Flughäfen, AI-Verkehr und ein Wetterprogramm, das jederzeit und überall auf der Welt einen Einblick in das aktuelle Wetter zulässt und PC-Piloten den ganzen Flug über begleitet. Je leistungsfähiger die Rechner wurden, umso mehr wurden solche Zusätze Alltag. Hauptanbieter sind HiFi Simulation Technologies [www.hifisimtech.com](http://www.hifisimtech.com) mit Active Sky, Real Environment Extreme (REX) [www.rexsimulations.com](http://www.rexsimulations.com) mit seinen Wetterprodukten und Opus [www.opussoftware.co.uk](http://www.opussoftware.co.uk) mit OpusFSI. HiFi reüssierte kürzlich mit Active Sky 2016 (AS16) und Active Sky Cloud Art (ASCA), die sich Andreas R. Schmidt für uns angesehen hat.

ter in den Flugsimulator injiziert. Sie stützten sich zur Darstellung des Wetter auf die Flugsimulator-Standardtexturen ab oder auf Ersatztexturen, die etwa von REX geliefert wurden.

engine und -injektor zu verwenden und die (Austausch-)Texturen auch weiter vom Flugsimulator oder von REX zu beziehen. Die nachfolgenden Anmerkungen beziehen sich auf den FS X.

### Hinweis

Wer Flight Sim Labs A320X (siehe ab Seite 22), PMDGs 737NGX, 777 oder deren in Entwicklung befindliche 747-400 v2 einsetzt, benötigt zur Wetterdarstellung auf dessen Navigations Displays (ND) zwingend Active Sky, Active Sky Next oder Active Sky 2016.

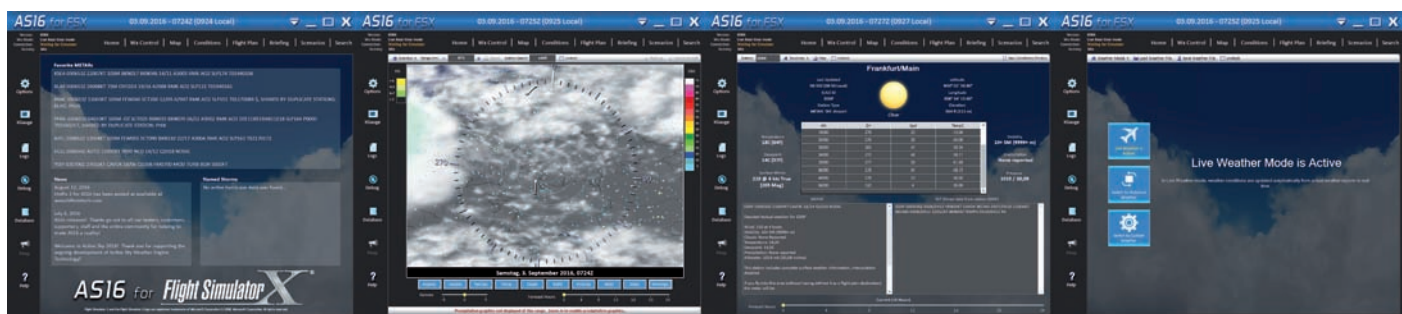
AS16 bringt getrennt für FS und Prepar3D (P3D) gut 230 MByte auf die Download-Waage. ASCA „wiegt“ für beide Simulatoren gemeinsam rund 1,2 GByte. Die Installationen sind menügeführt und die Eingabe der nach dem Kauf per E-Mail zugestellten Freischaltnummern bei aktiver Internetverbindung notwendig. Ausreichend informativ und „lesewichtig“ ist das AS16-Handbuch im PDF- oder Microsoft-Word-Format mit 106 Seiten ausschließlich in englischer Sprache.

HiFi Simulation bot mit Active Sky oder Active Sky Next bisher so genannte Wetterengines an, die das im Internet von Wetterstationen abgefragte Wet-

AS16 kann mit ASCA erstmals Wolkentexturen und Himmelfarben aus eigenem Haus anbieten. Es ist alternativ möglich, AS2016 als Wetter-

### Bedienung

AS16 lädt beim Hochfahren ASCA, wenn es installiert ist. Beide Programme lau-



Einige der Anzeigoptionen und die Wetter-Auswahl von Active Sky 2016.