



Mir wëlle bleiwe wat mir sinn: Luxembourg Airport(s)



Lange nach den Versionen des Flughafens Luxembourg-Findel für den FS 2000 und FS 2002 brachte Christoph Rieger von CR-Software www.cr-software.com soeben die "Luxembourg Airports" für den FS X unter dem Dach von Aerosoft www.aerosoft.com heraus.

Das Großherzogtum Luxembourg mit seinen 2.586 Quadratkilometern Fläche und knapp 500.000 Einwohnern war Gründungsmitglied der europäischen Union und ist mit seinem sprachgewandten Premierminister Jean-Claude

Juncker an der Spitze seit langer Zeit nicht mehr aus dem politischen Leben der Gemeinschaft weg zu denken. Der Wahlspruch des Landes heißt auf hochdeutsch "Wir wollen bleiben, was wir sind". Was Christoph Rieger geleistet hat und ob das so bleiben kann wie es ist, klärt diese Review...

Simulation

Die Luxembourg Airports werden als Download bei Aerosoft und simMarket www.simmarket.com für 27,95 Euro angeboten. Die Box wird bis zum Erscheinen dieses FS MAGAZINs für 29,99 Euro verfügbar sein.

Installation und Lieferumfang

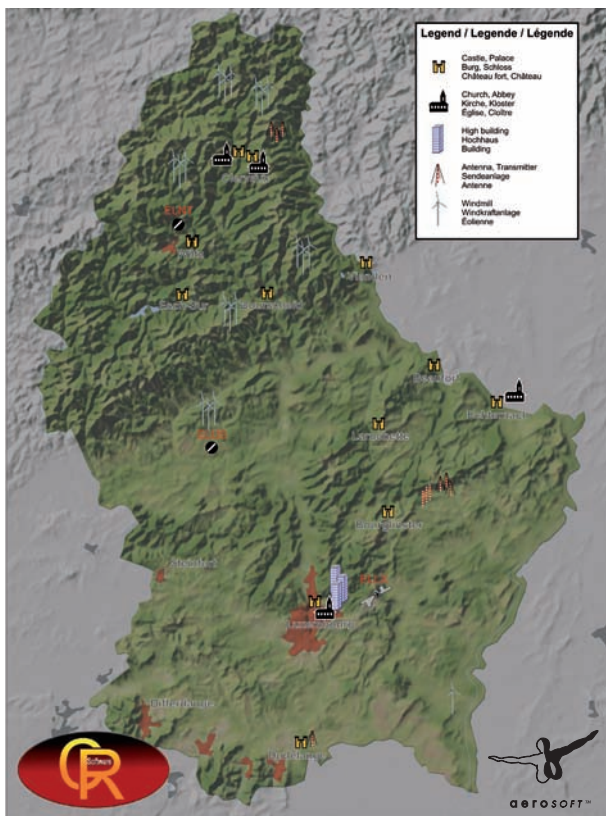
Wie erwartet geschieht die Installation nach Eingabe der Bestell-email-Adresse und des Freischaltcodes problemlos und fix. Die DVD, die in der Box zu finden ist, erfordert wie üblich nur die Eingabe des auf der Verpackung eingedruckten Codes. Als gedrucktes respektive auf PDF elektronisch vorhandenes Material finden sich ein 60seitiges Handbuch in Deutsch, Englisch und Französisch sowie eine

Karte der umgesetzten Landmarken mit Hinweisen auf bei Navigraph www.navigraph.com (Payware) und Eurocontrol www.eurocontrol.int (Freeware) vorgehaltenen Luftnavigationen. Auf der Webseite von Eurocontrol sind die Charts für Luxembourg-Findel - so der inoffizielle Name des Airports, da dieser nahe des Ortes Findel liegt - übrigens unter denen von Belgien (EB) zu finden.

Verwendung

Für Sichtflieger wurden einige Landmarken wie Fabriken, Hochhäuser, Schlösser, Sendemasten und Windräder in lockerer Folge über das Land verteilt. Für eine gezielte optische Navigation reicht das allerdings nicht aus, da die simulierte Luxembourg, die auf Luftbilder für die Bodendarstellung verzichtet, ohne Ultimate Terrain Europe X (UTE X) von Flight1 www.flight1.com ein wie im originalen FS X flaches, grünes Land ohne vitale Orientierungspunkte bleibt.

Weil laut Designer das Add On schon immer Luxembourg Airports (Plural) geheißen hat, impliziert der Titel auch diesmal, dass alle drei im Land existierenden Flughäfen detail dargestellt werden. Da die beiden Kleinflugplätze Nourange (ELNT) und Useldange (ELUS) aber mit nur wenigen Gebäuden und Objekten verfeinert wurden, müsste das Add On eigentlich Luxembourg Airport (Singular) heißen, denn in punkto Design und Detailvielfalt kann einzig der internationale Airport des Landes sechs Kilometer westlich der Hauptstadt Luxembourg punkten. Er ist



Die schematische Lagekarte der Sichtflugmarken.